



Ministero dell'Istruzione e del Merito

UFFICIO SCOLASTICO REGIONALE PER L'UMBRIA

Direzione Didattica di Corciano

Via Luigi Settembrini, 19 - 06073 CORCIANO (PG) - Codice Fiscale: 80015990544 Cod. Mecc.: PGEE027001

Tel. 075.5179187 Email: pgee027001@istruzione.it Pec: pgee027001@pec.istruzione.it

PIANO DI USCITA DELLE CLASSI DELLA SCUOLA PRIMARIA DI SAN MARIANO a.s. 2023/2024

In collaborazione con il RSPP Ing. Carlo Fabio Piccioni

PRIMO GRUPPO DI USCITA – CLASSI PRIME, SECONDE E TERZE

Alle ore 13,24:

- Le classi **1B, 1A, 3A e 3D** resteranno ferme in aula. Le maestre devono accertarsi che i bambini iscritti al *DIVERTICOMPITI* siano pronti per seguire gli educatori che li preleveranno direttamente dalle aule, come specificato nel successivo punto;
- Le altre classi si incoloneranno nei corridoi come di seguito indicato avendo cura di mettere all'inizio delle file i bambini iscritti alla DIVERTICOMPITI per facilitare il prelevamento da parte degli educatori. Ciascuna classe resta incolonnata per due nel corridoio di pertinenza, con la fila affiancata al muro, in modo da realizzare una via di passaggio. In particolare:
 - le classi **1C** nel corridoio contrassegnato con il numero 3 senza sovrapposizioni con le altre classi che si disporranno più avanti);
 - le classi **2B e 2D** raggiungeranno il corridoio contrassegnato con il numero 1 passando per i corridoi segnati come **3A e 6** e le maestre metteranno dietro alla fila (e non avanti) i bambini iscritti al *DIVERTICOMPITI*. Si chiede alle insegnanti di lasciare libero un varco lungo il corridoio al fine di consentire il passaggio degli operatori del *DIVERTICOMPITI* che porteranno via via i bambini nella palestra.
 - dopo che le classi di cui al punto precedente si saranno posizionate come previsto nel punto b), le classi **2A, 2C** si incoloneranno rispettivamente nei corridoi contrassegnati con **3BC**;
 - le classi **3B e 3C** si incolonnano nel corridoio contrassegnato con i numeri 2 e 5 rispettivamente. La fila formata non deve impedire il passaggio nel corridoio adiacente contrassegnato dal numero **6**. La fila formata non deve assolutamente superare la linea recante in planimetria la parola **STOP 2**, in modo da non occupare il passaggio nel corridoio adiacente contrassegnato con il numero **6**.
- Gli educatori preleveranno i bambini iscritti alla *DIVERTICOMPITI*, attenendosi rigorosamente alle seguenti disposizioni:
 - i primi a prelevare saranno due educatori che si recheranno, seguendo i corridoi **3 e 6**, verso la fila delle classi 1C e inizieranno a formare una colonna, prendendo i bambini che troveranno all'inizio della fila sulla base delle indicazioni della maestra (vedi punto 1). Preleveranno poi dalle aule che ospitano le classi **1B e 1A** i bambini iscritti al *DIVERTICOMPITI* e li aggregheranno alla colonna. Infine preleveranno i bambini delle classi **2B e 2D** iscritti al *DIVERTICOMPITI* che troveranno nel corridoio **1**. Questi due educatori porteranno la colonna così formata in palestra, facendo uno da aprifila e uno da chiudifila;
 - quando l'operazione di cui al punto a) sarà completata, un altro educatore preleverà i bambini delle **3B, 3C e 5C** sulla base delle indicazioni della maestra e che troverà posizionati all'inizio della fila, formando una colonna, li porterà dunque verso la palestra seguendo i corridoi **6 e 1**. I bambini delle classi **2A, 2C** dovranno dunque essere prelevati durante l'uscita dall'aula con la collaborazione delle maestre delle rispettive classi che

- avranno cura di far uscire dall'aula per primi tutti i bambini iscritti alla *DIVERTICOMPITI* e di consegnarli personalmente agli educatori che dovranno essere già in attesa di riceverli per portarli in palestra;
- c) al termine preleveranno i bambini della classe **3A e 3D** e li condurranno in palestra seguendo i corridoi **2, 6 e 1**. Durante queste operazioni gli operatori dovranno fare attenzione alla presenza delle classi in attesa di uscire.

Si fa presente che nessuna classe potrà avviarsi verso l'uscita prima che venga terminata questa fase di consegna dei bambini agli educatori.

Alle ore 13,29:

- Una volta ultimata la consegna dei bambini agli educatori, le colonne formate dai restanti alunni **usciranno secondo il seguente ordine prestabilito:**
 - 1) Prima le **classi 2A, 2C** dall'uscita **U1**;
 - 2) poi le **classi 2B e 2D** dall'uscita **U1**;
 - 3) poi le **classi 1C** dall'uscita **U1**;
 - 4) poi le **classi (nell'ordine) 3C, 3B** dall'uscita U1 passando per i corridoi **3A e 3BC**;
 - 5) poi le **classi 1B e 1A** dall'uscita **U1** passando per i corridoi 3 e 1 quando si saranno liberati;
 - 6) infine quando le classi terze avranno completato le operazioni di uscita, le maestre delle **classi 3A, 3D** potranno far uscire dall'aula i loro alunni attraverso il corridoio **2 e 5** passando per i corridoi **3A e 3BC**.

I genitori attenderanno all'uscita i propri figli in base alle seguenti modalità:

- a) i genitori dei bambini delle **prime** e delle **seconde** vicino al campo sportivo, avendo cura di restare a grande distanza dal portone della scuola al fine di permettere l'uscita senza intralci delle altre classi;
- b) i genitori delle **terze** nell'angolo del giardino, zona retro edicola;

NOTE GENERALI:

- 1) Si chiede ai genitori di posizionarsi gli uni rispetto agli altri come indicato dai cartelli posti nelle zone di raccolta e di attenersi scrupolosamente alle indicazioni del presente documento anche in considerazione della contemporanea presenza dei bambini della scuola media in uscita.
- 2) Per motivi di sicurezza è fatto assoluto **divieto ai genitori di accalcarsi davanti all'uscita** in quanto in tal modo creerebbero pericolosi impedimenti al flusso dei bambini verso l'esterno, anche nei giorni di maltempo.
- 3) Le maestre **non devono assolutamente consegnare bambini a genitori o delegati che si trovino al di fuori della zona di attesa prevista.**
- 4) I bambini che usufruiscono del servizio pullman attenderanno l'arrivo del mezzo con le collaboratrici scolastiche, le quali avranno cura di prelevarli precedentemente durante la fase di preparazione delle file nei corridoi di pertinenza adiacenti all'**uscita 1**.
- 5) I bambini che necessitano di ausilio (carrozzina ecc.) potranno essere prelevati direttamente in classe dai genitori uscendo in anticipo.

San Mariano, 28 agosto 2023

F.to IL DIRIGENTE SCOLASTICO
Prof. Pierpaolo Pellegrino (*)

* Firma autografa sostituita a mezzo stampa ai sensi dell'art. 3, comma 2 del decreto legislativo n. 39 del 12/02/1993

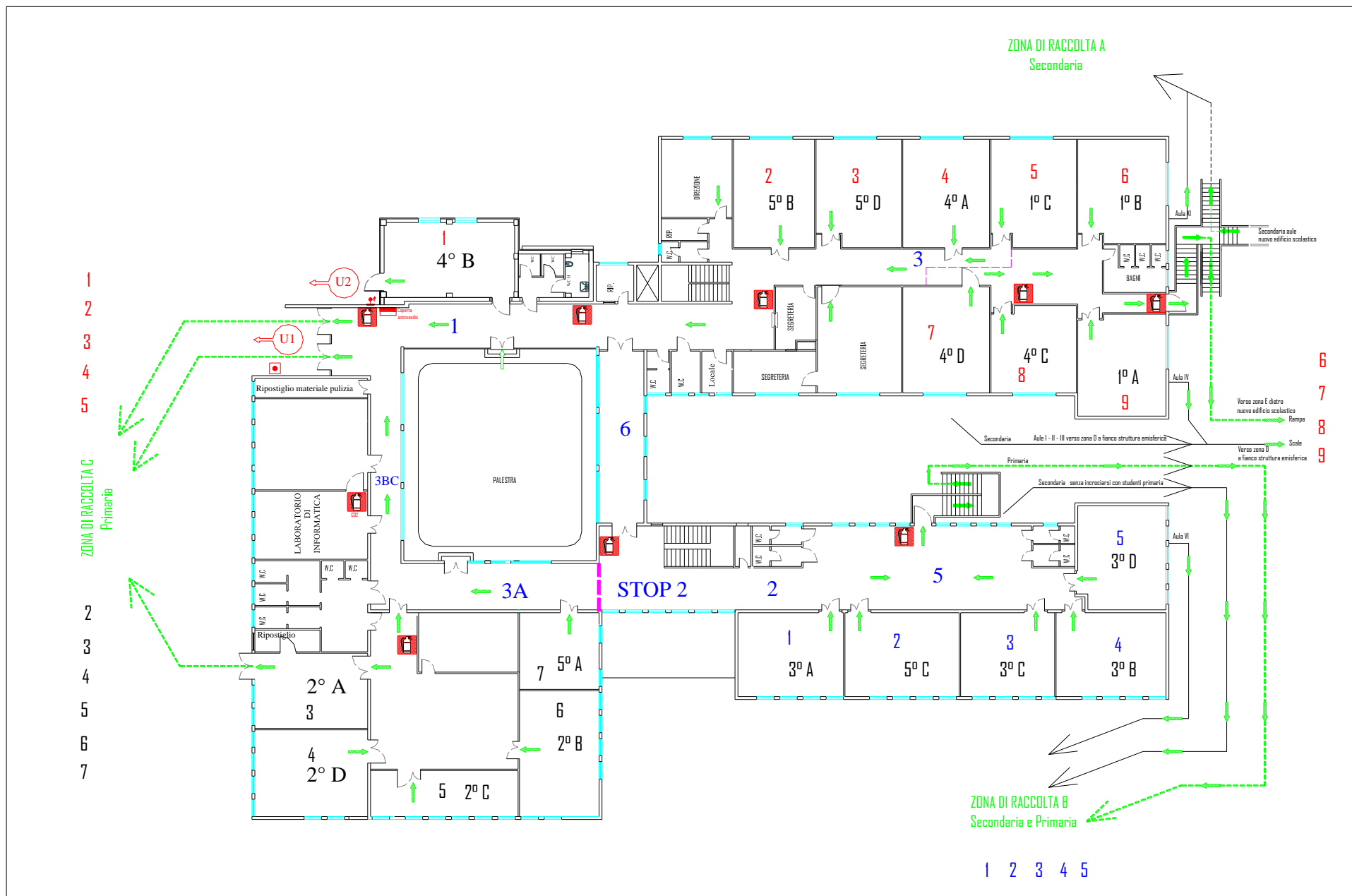


Figura 1. Planimetria di uscita e di evacuazione Scuola Primaria "Aldo Capitini" – San Mariano di Corsignano